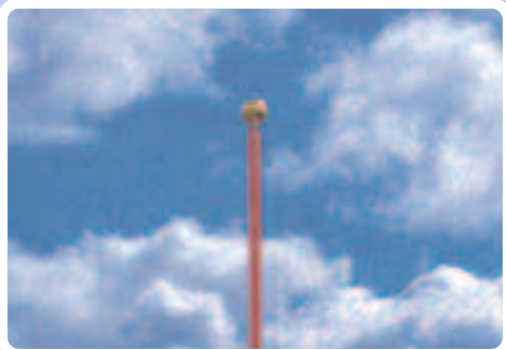
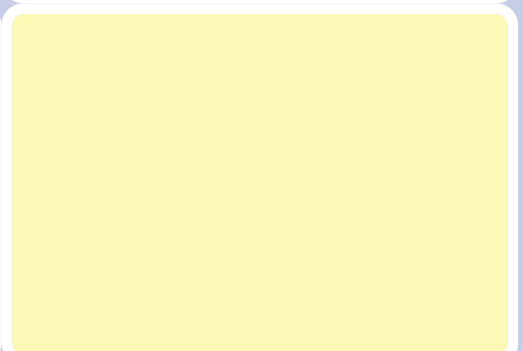
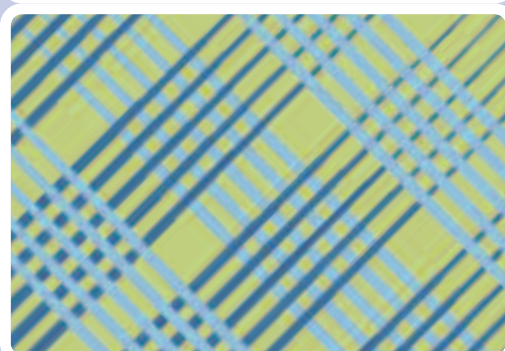
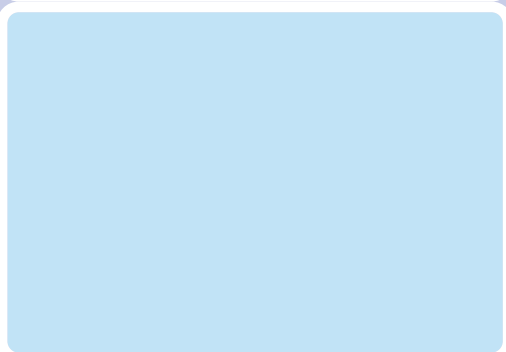


**WOLBRING 2010
KERAMISCHER BEDARF**

**Keramische Farben
Glasuren - Engoben
Edelmetallpräparate
Rohstoffe - Massen**



**In Hör-
Grenzhausen,
dem Zentrum
für Keramik**



Die Wolbring Welt der Farben

Verstärktes Umweltbewußtsein und gestiegene gesetzliche Anforderungen stellen auch höhere Ansprüche an den kleinen Markt keramischer Farben. Die aktuelle Wolbring-Welt der Farben und Glasuren ist ganz darauf eingestellt. Neue Rohstoffe und Rezepturen gewährleisten die umweltschonende Freude an Wolbring Farben und Glasuren.

Das neue Wolbring-Lieferprogramm besteht fast ausschließlich aus technisch blei-freien Produkten. Eine Fritte bildet die Ausnahme. Speziell im Bereich der Glasuren konnten wir

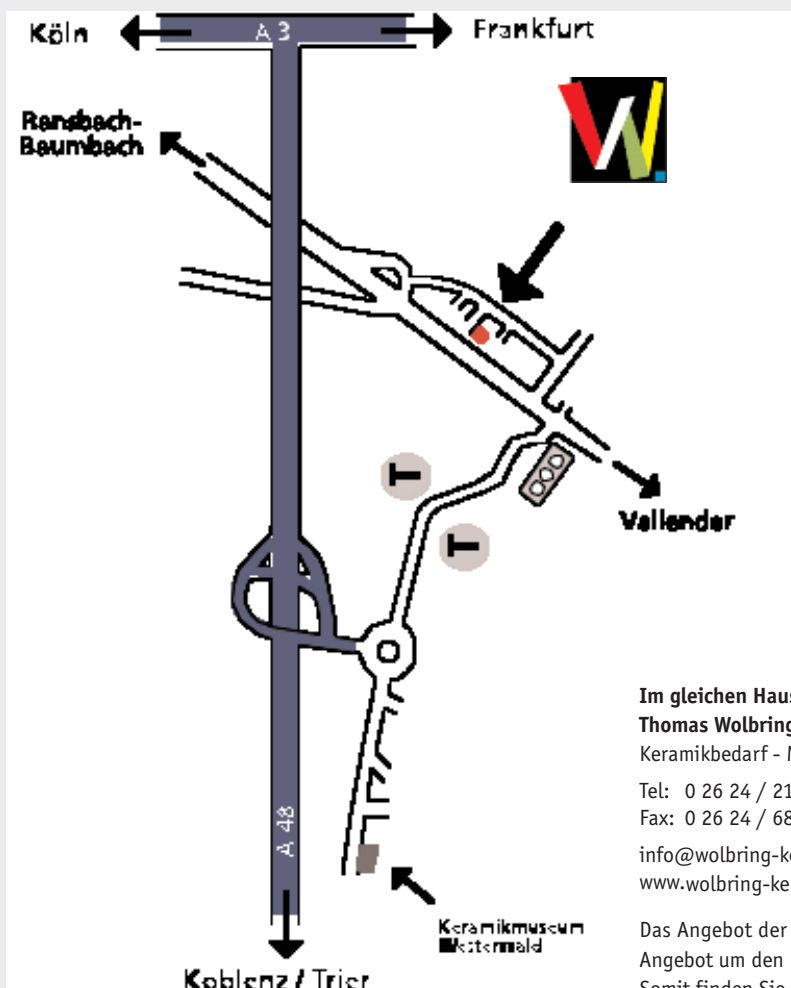
eigene bleifreie Rezepturen entwickeln und damit Trends für eine farbenfrohe Zukunft setzen.

„Sky“, die universellen Dekorfarben für die Unterglasur-, Majolika- und Aufglasurtechnik, Brennereich 900 - 1250°C und „Paint it“, die flüssigen Dekorfarben für die universelle Anwendung wie Sky.

Keramische Rohstoffe und Fertigmassen, Glasurgranulate, Speckels sowie einrührfähige Farbkörper komplettieren das Wolbring-Programm.

Als langjähriger Kooperationspartner der Ferro bieten wir zusätzlich weitere Produktpaletten an. Sollten Sie dennoch einen bestimmten Artikel nicht im Katalog finden, fragen Sie uns. Beratung ist Wolbring-Programm. Wir geben Ihnen gerne weitere Informationen zum Thema Herstellung und Dekoration von Keramik, Porzellan und Glas oder helfen Ihnen bei technischen Problemstellungen.

Rufen Sie an, schreiben oder besuchen Sie uns in der Wolbring-Welt der Farben und Glasuren.



HANS WOLBRING GmbH

Keramischer Bedarf

Rudolf-Diesel-Straße 15-17
(Gewerbegebiet)
56203 Höhr-Grenzhausen

Tel: 0 26 24 / 20 30

Fax: 0 26 24 / 66 40

hans-wolbring@keramikbedarf.de
www.keramikbedarf.de

Öffnungszeiten:

Mo.-Fr.: 7.30 – 12.00 Uhr

13.00 – 17.00 Uhr

Sa.: 9.00 – 12.00 Uhr

In den Sommermonaten Juli & August bleibt unser Geschäft SAMSTAGS geschlossen.

Im gleichen Haus finden Sie unsere Partnerfirma:

Thomas Wolbring GmbH

Keramikbedarf - Maschinen - Brenn- und Industrieöfen

Tel: 0 26 24 / 21 96

Fax: 0 26 24 / 68 24

info@wolbring-keramikbedarf.de

www.wolbring-keramikbedarf.de

Das Angebot der Firma Thomas Wolbring komplettiert unser Angebot um den Bereich der Maschinen, Brennöfen und Werkzeuge. Somit finden Sie alles im Bereich Keramikbedarf in einem Haus!

Lüster & Edelmetallpräparate



LU II
Rubin



LU 7
Orange



LU 20 N
Kupferbronze



LU 34
Silberiris



LU 102
Blau



LU 111
Orange



LU 118
Dunkelblau



LU 125 A
Violett



LU 168
Karmin



LU 188
Aurora



LU 192 N
Braun



LU 234
Grau



LU 404
Schwarz



LU 540
Dunkelgrün



LU 542
Blaugrün



LU 578
Iris



LU 580
Grau



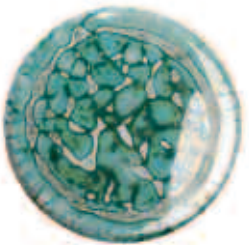
LU 647 G
Rubin



LU 728
Fluid-Goldbronze



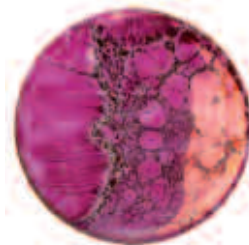
LU 400 L
Blau, Lauflüster



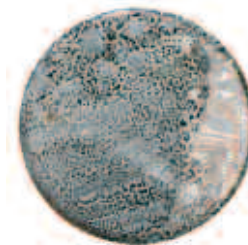
LU 522 L
Grün, Lauflüster



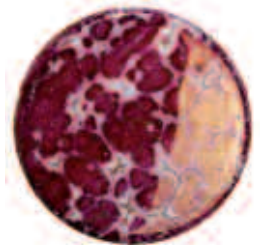
LU 252 C
Blau, Craque.



LU 254 C
Purpur, Craque.



LU 255 C
Grau, Craque.



LU 418 (LU 257 C)
Purpur, Craque.



LU 274 C
Braun, Craque.



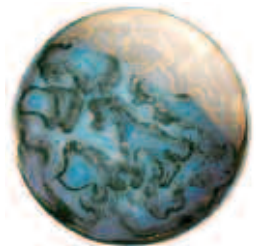
LU 279 C
Grün, Craque.



LU 281 C
Rauchgrau, Craque.



LU GG 131
Goldlüster

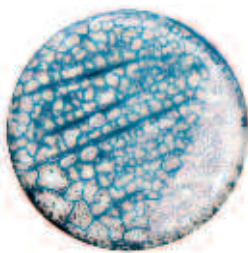


LU 318
Halo-Lüster, Gold

Lüster & Edelmetallpräparate



LU 7
+ Marmorierlösung



LU 118
+ Marmorierlösung



GG 131
Gold



G 131
über Goldunterlage 13406

C-Nr. =
Craquelierlüster

L-Nr. =
Lauflüster

Die Brenntemperatur für Lüster und Edelmetall-Präparate beträgt:

auf Porzellan

und Steinzeug 750 - 790°C

auf Steingut 700 - 750°C

Produktnr.	Bezeichnung	Anwendungsbereich		
		Porzellan	Keramik	Glas
LU II	Rubin	*	*	*
LU 7	Orange	*	*	*
LU 20 N	Kupferbronze	*	*	-
LU 34	Silberiris	*	*	*
LU 102	Blau	*	*	-
LU 111	Orange	*	*	-
LU 118	Dunkelblau	*	*	-
LU 125 A	Violett	*	*	*
LU 168	Karmin	*	*	-
LU 188	Aurora	*	*	*
LU 192 N	Braun	*	*	*
LU 234	Grau	*	*	-
LU 401 L	Karmin	*	*	*
Lu 404	Schwarz	-	*	*
LU 540	Dunkelgrün	*	*	*
LU 542	Blaugrün	*	*	-
LU 578	Iris	*	*	*
LU 580	Grau	-	*	*
LU 647 G	Rubin	-	*	*
LU 728	Fluid-Goldbronze	*	*	-
LU 400 L	Blau, Lauflüster	*	*	*
LU 522 L	Grün, Lauflüster	*	*	*
LU 252 C	Blau, Craque.	*	*	-
LU 254 C	Purpur, Craque.	*	*	-
LU 255 C	Grau, Craque.	*	*	-
LU 418	Purpur, Craque.	*	*	-
LU 274 C	Braun, Craque.	*	*	-
LU 279 C	Grün, Craque.	*	*	-
LU 281 C	Rauchgrau, Craque.	*	*	-
LU GG 131	Goldlüster	*	*	*
LU 318	Halo-Lüster Gold	*	*	-

* für diesen Anwendungsbereich geeignet
- für diesen Anwendungsbereich nicht geeignet

Ferro Edelmetallpräparate und Lüster für die Dekoration von Gegenständen aus Porzellan, Steingut, Kunstkeramik und Glas sowie Kacheln und Metallkörpern mit Emailüberzügen werden gebrauchsfertig geliefert. Ein Zusatz von Verdünnungsöl ist nur dann erforderlich, wenn das Präparat durch langes Lagern oder häufiges Offenstehen eindickt. In diesem Fall soll soviel Verdünner zugegeben werden, bis eine gute Streichfähigkeit erzielt wird.

Der Auftrag der Präparate erfolgt mittels eines weichen Haarpinsels in gleichmäßiger Stärke. Die zu dekorierenden Gegenstände müssen völlig sauber sein. Das Trocknen der aufgetragenen Präparate erfolgt an einem staubfreien Ort.

Beim Brand achten Sie bitte darauf, dass die zu Anfang des Brandes entstehenden Dämpfe (bis ca. 450°C) gut entweichen können.

Die Lauflüster 400 L - 522 L zeigen vor allem schöne Effekte auf stehend gebrannten Stücken.

Die C = Craquelierlüster werden nach dem Antrocknen mit Craquelierlösung überzogen und es entstehen feine weiße Adern und schattierte Lüsterfelder.

Die Marmorierlösung kann in Verbindung mit jedem Lüster angewendet werden. Hier entstehen farbige Adern und kleine weiße Felder (s. Hilfs- und Malmittel).

Der „Halo-Lüster“ 318 wird auf allen farbig glänzenden und matten Glasuren besonders effektiv, wenn man ihn erst flächig aufträgt, antrocknen lässt und nochmals punktuell auf tupft.

Spritzen – sämtliche Edelmetallpräparate und Lüster können auch im Spritzverfahren aufgetragen werden, wenn z.B. großflächige oder verlaufende Dekore angelegt werden sollen. Durch Zusatz von 30 - 80 % Spritzöl DH100 erreicht man die richtige Konsistenz. Hierbei sollten feine Dekorpistolen mit Düsendurchmessern von 0,2 - 0,4 mm verwendet werden.

für Porzellan und Keramik
empfohlener Brennbereich 720 - 800 °C

- GG500** Glanzgold 12%
- PG606** Poliergold 17%, gelb (nur in 5 g - Gebinden lieferbar)
- PG677** Poliergold 27%, gelb
- PG594H** Polierpalladium (nur in 5 g - Gebinden lieferbar)
- GP500** Glanzplatin (spez. für Porzellan, nur in 5 g - Gebinden lieferbar)

Edelmetallpräparate für Keramik und Glas
empfohlener Brennbereich 540 - 750 °C

- GG100A** Glanzgold 12% (spez. für Glas)
- GG301** Glanzgold 12% (spez. für Keramik)
- GP205B** Glanzplatin (nur in 5 g - Gebinden lieferbar)



Christine Hitzblech, Poliergold



HANS WOLBRING GmbH
Keramischer Bedarf

Rudolf-Diesel-Straße 15-17
(Gewerbegebiet)
56203 Höhr-Grenzhausen

Tel: 026 24 / 20 30

Fax: 026 24 / 66 40

hans-wolbring@keramikbedarf.de

www.keramikbedarf.de

Öffnungszeiten:

Mo.-Fr.: 7.30 – 12.00 Uhr
13.00 – 17.00 Uhr

Sa.: 9.00 – 12.00 Uhr

In den Sommermonaten Juli &
August bleibt unser Geschäft
SAMSTAGS geschlossen.

