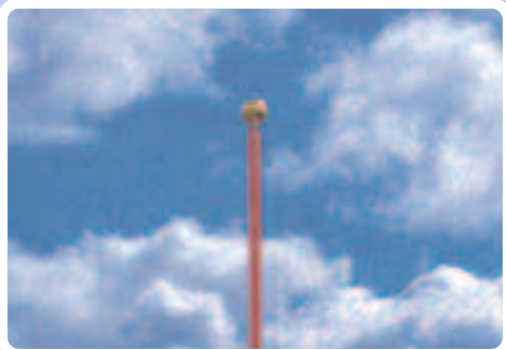
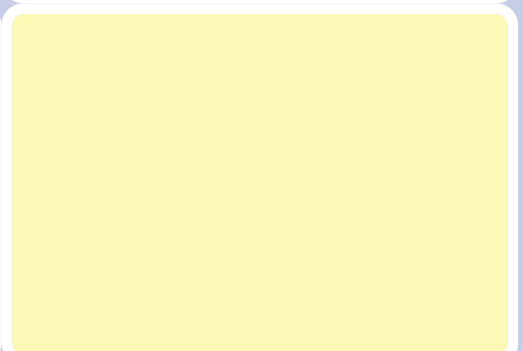
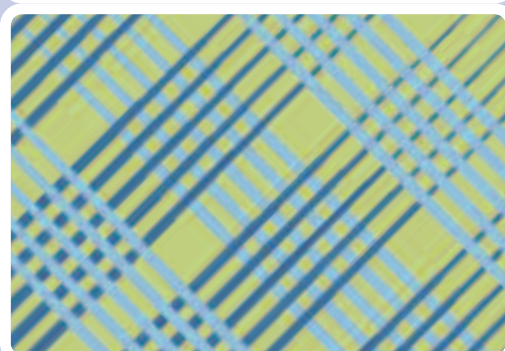
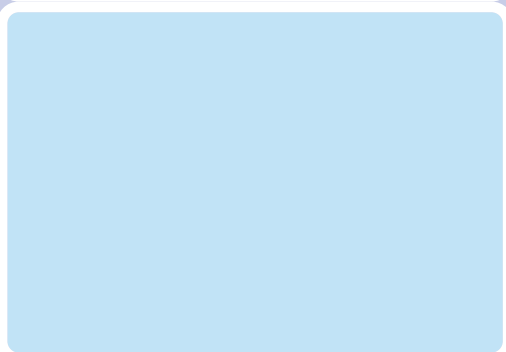


WOLBRING 2010 KERAMISCHER BEDARF

**Keramische Farben
Glasuren - Engoben
Edelmetallpräparate
Rohstoffe - Massen**



**In Hör-
Grenzhausen,
dem Zentrum
für Keramik**



Die Wolbring Welt der Farben

Verstärktes Umweltbewußtsein und gestiegene gesetzliche Anforderungen stellen auch höhere Ansprüche an den kleinen Markt keramischer Farben. Die aktuelle Wolbring-Welt der Farben und Glasuren ist ganz darauf eingestellt. Neue Rohstoffe und Rezepturen gewährleisten die umweltschonende Freude an Wolbring Farben und Glasuren.

Das neue Wolbring-Lieferprogramm besteht fast ausschließlich aus technisch blei-freien Produkten. Eine Fritte bildet die Ausnahme. Speziell im Bereich der Glasuren konnten wir

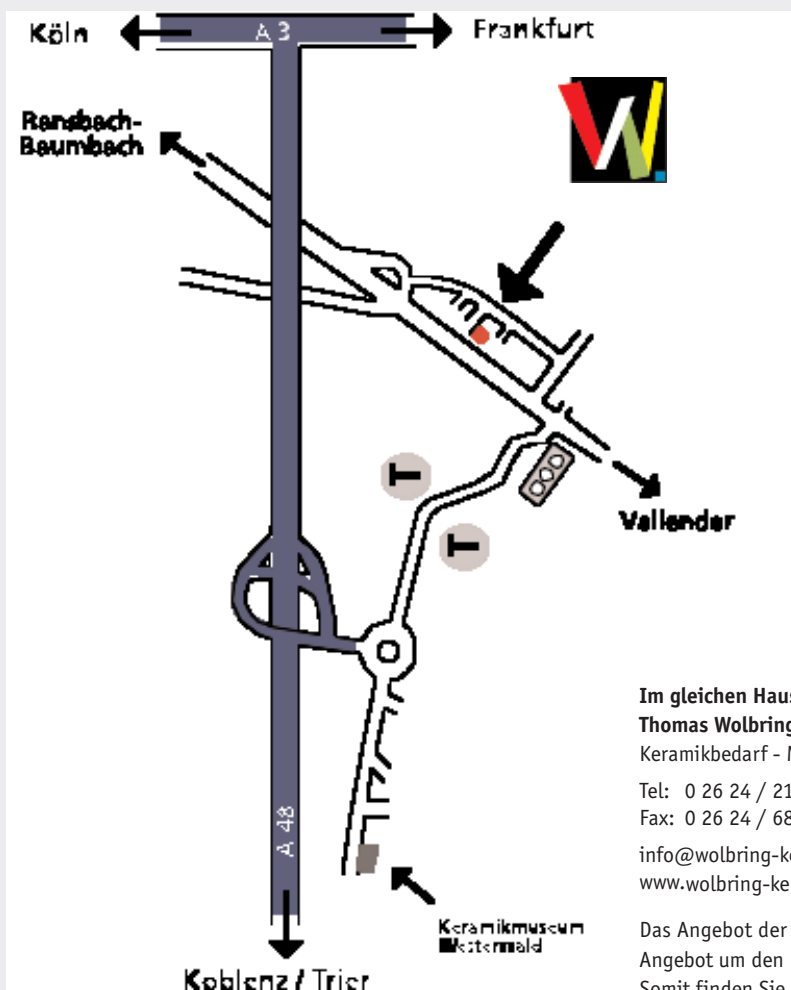
eigene bleifreie Rezepturen entwickeln und damit Trends für eine farbenfrohe Zukunft setzen.

„Sky“, die universellen Dekorfarben für die Unterglasur-, Majolika- und Aufglasurtechnik, Brennereich 900 - 1250°C und „Paint it“, die flüssigen Dekorfarben für die universelle Anwendung wie Sky.

Keramische Rohstoffe und Fertigmassen, Glasurgranulate, Speckels sowie einrührfähige Farbkörper komplettieren das Wolbring-Programm.

Als langjähriger Kooperationspartner der Ferro bieten wir zusätzlich weitere Produktpaletten an. Sollten Sie dennoch einen bestimmten Artikel nicht im Katalog finden, fragen Sie uns. Beratung ist Wolbring-Programm. Wir geben Ihnen gerne weitere Informationen zum Thema Herstellung und Dekoration von Keramik, Porzellan und Glas oder helfen Ihnen bei technischen Problemstellungen.

Rufen Sie an, schreiben oder besuchen Sie uns in der Wolbring-Welt der Farben und Glasuren.



HANS WOLBRING GmbH

Keramischer Bedarf

Rudolf-Diesel-Straße 15-17
(Gewerbegebiet)
56203 Höhr-Grenzhausen

Tel: 0 26 24 / 20 30

Fax: 0 26 24 / 66 40

hans-wolbring@keramikbedarf.de
www.keramikbedarf.de

Öffnungszeiten:

Mo.-Fr.: 7.30 – 12.00 Uhr

13.00 – 17.00 Uhr

Sa.: 9.00 – 12.00 Uhr

In den Sommermonaten Juli & August bleibt unser Geschäft SAMSTAGS geschlossen.

Im gleichen Haus finden Sie unsere Partnerfirma:

Thomas Wolbring GmbH

Keramikbedarf - Maschinen - Brenn- und Industrieöfen

Tel: 0 26 24 / 21 96

Fax: 0 26 24 / 68 24

info@wolbring-keramikbedarf.de

www.wolbring-keramikbedarf.de

Das Angebot der Firma Thomas Wolbring komplettiert unser Angebot um den Bereich der Maschinen, Brennöfen und Werkzeuge. Somit finden Sie alles im Bereich Keramikbedarf in einem Haus!



M3



Kapitel	Seite
Allgemeine Hinweise Glasuren	2
Steinzeugglasuren, matt & glänzend	3-4
Steinzeug-Effektglasuren	4-5
Neue Steinzeugglasuren	5
Transparentglasuren, farblos	6
Glänzende Glasuren	6-7
Mattglasuren	8
Granulatglasuren	9
Weiß deckende Glasuren	10
Effektglasuren, neue Effektglasuren	11-16
Summertime	17
Terra-Mattglasuren mit Effekten	17
Redox-Farben	18
Engoben	18-19
Rakuglasuren	19
Sky Dekorfarben	20-21
Paint it Dekorfarben	21
Einrührfähige Farbkörper	22-24
Speckels	25
Glasurgranulate	25
Keramische Massen	26-30
Porzellanengoben	31
Rohstoffe und Hilfsmittel	32-33
Fritten	34
Lüster- und Edelmetallpräparate	35-37
Inspiration - Schmelzfarben	38-41
Cadmiumhaltige Schmelzfarben	42
Kollektion Fantasie, Metallicfarben	43
Medien, Öle und Sonderprodukte	44
Qualitäts-Weißporzellan	45-48



Susanne Altzweig, Porzellanengobe



bleifrei & cadmiumfrei, für Keramik & Porzellan
Brennbereich 900 - 1250°C

Sky ist die neue Generation von universellen Dekorfarben, die auch über intensive Kobalt- und Pinktöne verfügt. Alle Farben dieser neuen Palette sind blei- und cadmiumfrei.

Die Farben sind alle untereinander mischbar und können für die Unterglasur, Aufglasur- und Majolikatechnik eingesetzt werden.

Unterglasurtechnik: Das Farbpulver kann mit Wasser angespachtelt werden, man verbessert jedoch die Maleigenschaften und die Griffestigkeit der Farben durch Einsatz des Mal-

mediums 80654. Die Farben werden auf die geschrühte Keramik aufgetragen und nach dem Antrocknen mit einer farblosen Transparentglasur überzogen.

Wir empfehlen hier für den Brennbereich 1000 - 1100°C die Glasur 40-VTR102, ab 1180°C die Glasur 40228.

Majolikatechnik: Es wird auf eine, am besten weiße, ungebrannte Glasur gemalt. Im Glasurbrand schmilzt das Dekor mit ein. Zur Erhöhung der Griffestigkeit sollte

man der Glasur 0,2 - 0,3 % Haftmittel TC 300 zusetzen.

Wir empfehlen für den Brennbereich 1000 - 1100°C die neue bleifreie, weiße Zinnglasur 490650.

Aufglasurtechnik: Auch fertige, glattgebrannte Keramikgegenstände können dekoriert werden. Hier ist wegen der glatten Oberfläche der Einsatz des Malmediums 80654 unbedingt erforderlich. Die Einbrenntemperatur richtet sich nach der Glasur (900 - 1250°C).



111910 Wassergrün



111911 Gelbgrün



111912 Grasgrün
Paint it Dekorfarbe: 1112



111913 Russischgrün
Paint it Dekorfarbe: 1113



121910 Kobaltblau
Paint it Dekorfarbe: 1210



121911 Indischblau



121913 Delftblau
Paint it Dekorfarbe: 1213



121914 Pastellblau



121915 Himmelblau



131910 Zitronengelb
Paint it Dekorfarbe: 1310



131911 Goldocker



131916 Intensivgelb



131917 Intensivorange



141910 Schwarz
Paint it Dekorfarbe: 1410



151910 Grau



151911 Dunkelgrau



161910 Schwarzbraun



161911 Kastanienbraun
Paint it Dekorfarbe: 1611



161912 Rosenholz
Paint it Dekorfarbe: 1612



161913 Gelbbraun



171910 Pinkrot



171911 Pink, dunkel
Paint it Dekorfarbe: 1711



171912 Rot



171913 Lachs



171917 Intensivrot, hell



171918 Intensivrot, dunkel
Paint it Dekorfarbe: 1718



181910 Lila
Paint it Dekorfarbe: 1810



771910 Magenta



771911 Rosé



771912 Purpurot



191911 Majolikaweiß
Paint it Dekorfarbe: 1911

191910 Weiß (o. Abb.)

10115 Fluß, farblos (o. Abb.)

Paint it Dekorfarben

Brennbereich 1000 - 1250°C

Paint it Dekorfarben sind eine Auswahl von Sky in flüssiger Form.
(Abb. siehe Sky-Dekorfarben)

- 1112 Grasgrün
- 1113 Russischgrün
- 1210 Kobaltblau
- 1213 Delftblau
- 1310 Zitronengelb
- 1317 Intensivorange
- 1410 Schwarz
- 1510 Grau
- 1611 Kastanienbraun
- 1612 Rosenholz
- 1711 Pink, dunkel
- 1718 Intensivrot, dunkel
- 1810 Lila
- 1911 Majolikaweiß





Instant Color - einrührfähig, umweltfreundlich

Artikel-Nr.	Farbton	System	empfohlener Zusatz in%	max.Temp. °C
210952	Chromgrün	Co-Mg-Zn-Cr	2	1400
210960	Grasgrün	Zr-Si-Pr-V	7	1250
219150x	Mintgrün	Zr-Si-V	5	1300
219900	Maigrün	Zr-Pr-V-Si	5	1250
219944	Grasgrün, dunkel	Cr-Al	5	1400
219947	Blaugrün	Co-Cr-Al	2	1350
220943	Indischblau	Co-Zn-Al-Si	2	1450
229942	Türkisblau	Zr-V-Si	5	1350
229944	Blau	Co-Al	2	1450
229946	Kobaltblau	Co-Si	2	1450
230951x	Rotorange E*	Zr-Si-Cd-S-Se	10	1300
239360	Melba	Zr-V-In	5	1400
239942	Brilliantorange E*	Zr-Si-Cd-S-Se	10	1300
239944	Havanna	Zr-V-In	5	1400
239946	Intensivgelb	Zr-Si-Pr	5	1350
239947	Gelb E*	Zr-Si-Cd-S	10	1300
240944	Schwarz	Cr-Fe-Mn-Ni	5	1300
249942	Schwarz	Co-Ni-Fe-Cr	5	1300
250946	Blaugrau	Sn-Sb	5	1300
259943	Neutralgrau	Sn-Sb-V	5	1300
259959	Hellgrau	Zr-Si-Co-Ni	5	1350
260952	Rotbraun	Zn-Fe-Cr	5	1300
260955	Schwarzbraun	Zn-Mn-Fe-Cr	5	1300
269942	Holzbraun	Zn-Cr-Fe	5	1300
269946	Biskuit	Zn-Al-Cr-Fe	5	1300
270547	Signalrot E*	Zr-Si-Cd-S-Se	10	1150 - 1250
270548	Intensivbordeaux E*	Zr-Si-Cd-S-Se	10	1150 - 1250
270942	Pink	Sn-Ca-Si-Cr	5	1250
279497	Bordeauxrot E*	Zr-Si-Cd-S-Se	10	1300
279941	Rosé	Ca-Sn-Si-Cr	5	1300
279944	Intensivrot E*	Zr-Si-Cd-S-Se	10	1300
279947	Korall	Zr-Fe-Si	5	1250
289942	Violett	Sn-Cr	10	1250

*E = Einschlußpigmente

x = je nach Glasursystem

Mit unseren einrührfähigen Farbkörpern werden Glasuren, Engoben und Massen eingefärbt.

Die **Farbkörper InstantColorTM** von der Ferro sind anwendungs optimiert. Sie bestehen aus sehr feinen Partikeln, die leicht im Schlicker dispergiert werden können.

InstantColorTM Farbkörper zeichnen sich aus durch:

- brillante Farben
- exzellente Feinheit
- einfache Einrührfähigkeit
- Umweltfreundlichkeit
- fehlerfreies Erscheinungsbild
- flexible Anwendung
- gegenseitige Mischbarkeit

Umweltfreundlichkeit

Die InstantColorTM Farbkörperserie ist bleifrei und damit besonders gut für bleifreie Glasuren geeignet.

Farbkörper, die Cadmiumverbindungen zur Erzeugung brillanter Rot-, Orange- oder Gelbtöne benötigen, haben diese in Zirkonsilikat eingeschlossen und sie damit immobilisiert.

Bei den hier abgebildeten Farbkörpermustern wurde die **Transparentglasur 40-VTR-102** verwendet.



210952 Chromgrün



210960 Grasgrün



219150x Mintgrün



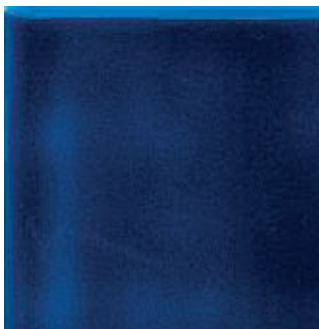
219900 Maigrün



219944 Grasgrün, dunkel



219947 Blaigrün



220943 Indischblau



229942 Türkisblau



229944 Blau



229946 Kobaltblau



230951x Rotorange E*



239360 Melba



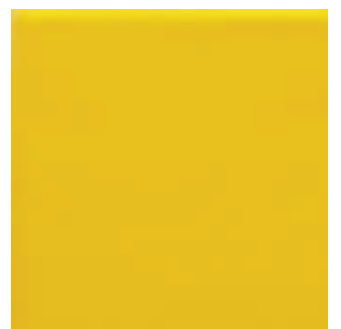
239942 Brilliantorange E



239944 Havanna



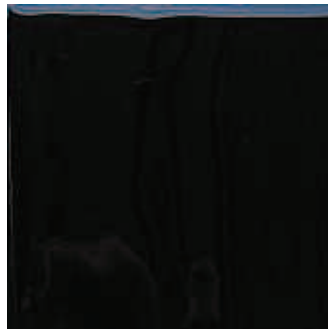
239946 Intensivgelb



239947 Gelb E



240944 Schwarz



249942 Schwarz



250946 Blaugrau



259943 Neutralgrau



259959 Hellgrau



260952 Rotbraun



260955 Schwarzbraun



269946 Biskuit



270942 Pink



270547 Signalrot E*



270548 Intensivbordeaux E*



279497 Bordeauxrot



279941 Rosé



279944 Intensivrot



279947 Korall

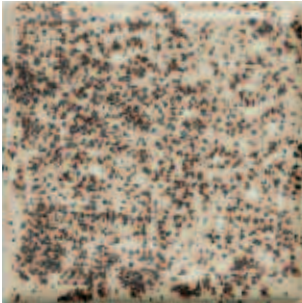


289942 Violett



Dörte Scherbart, Eingefärbtes Porzellan

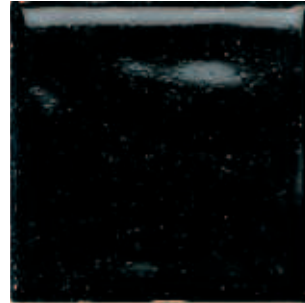
technisch bleifrei



SP 26 Braun



SP 269984 Braun, fein



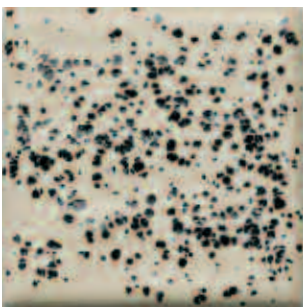
SP 299986 Weiß, fein

Speckels, technisch bleifrei

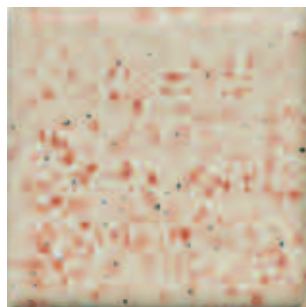
Ergeben eingerührt in eine Glasur eine ungleichmäßig gesprenkelte Oberfläche. Sie werden einer fertig angesetzten Glasur mit ca. 1 - 4 % zugegeben und gut untergerührt. Danach sollte die Glasur nicht mehr ausgemahlen bzw. gesiebt werden, um die Korngröße der Speckels zu erhalten.

Glasurgranulate

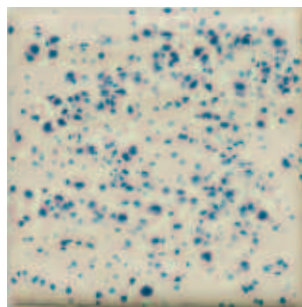
technisch bleifrei



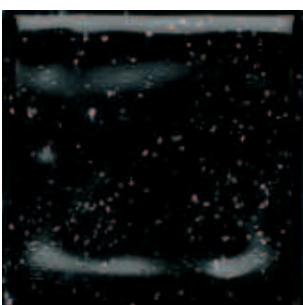
44117 Schwarz



47319 Rot



42246 Blau



49868 Weiß

Glasurgranulate, technisch bleifrei

Anwendung wie Speckels, der Zusatz sollte jedoch 3 - 6 % betragen. (Siehe Granulatglasuren z.B. 490011 Konfetti)

Eine mit Granulaten gemischte Glasur läßt sich mit einer Düse von 2 mm oder größer auch aufspritzen.



HANS WOLBRING GmbH
Keramischer Bedarf

Rudolf-Diesel-Straße 15-17
(Gewerbegebiet)
56203 Höhr-Grenzhausen

Tel: 026 24 / 20 30

Fax: 026 24 / 66 40

hans-wolbring@keramikbedarf.de

www.keramikbedarf.de

Öffnungszeiten:

Mo.-Fr.: 7.30 – 12.00 Uhr
13.00 – 17.00 Uhr

Sa.: 9.00 – 12.00 Uhr

In den Sommermonaten Juli &
August bleibt unser Geschäft
SAMSTAGS geschlossen.

